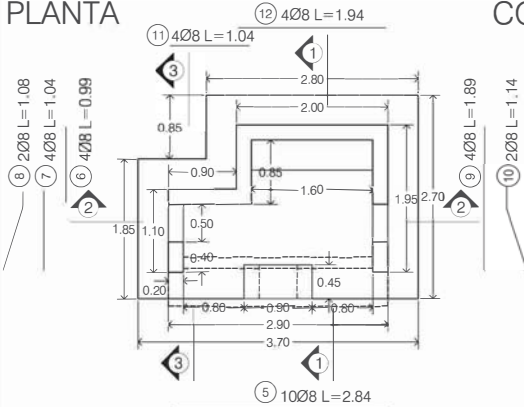
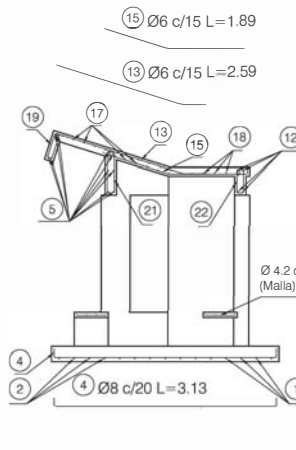

- PLANOS

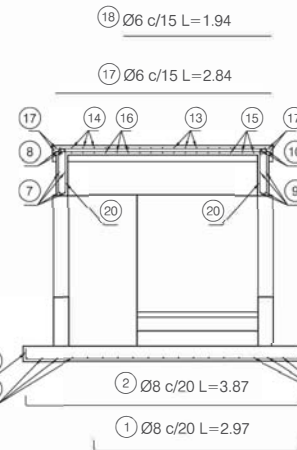
PLANTA



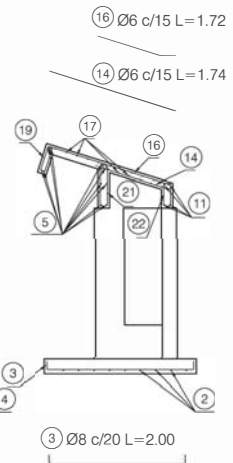
CORTE 1-1 ARMADURA



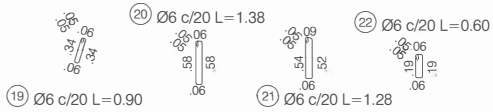
CORTE 2-2



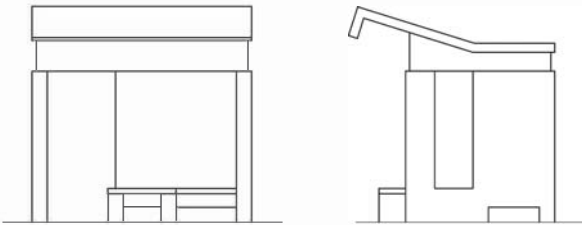
CORTE 3-3



ESTRIBOS



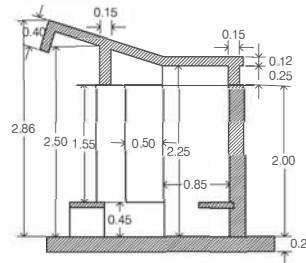
VISTAS



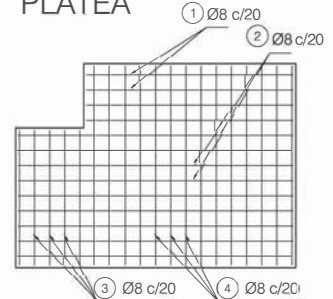
HORMIGÓN	m³
PLATEA	1.85
VIGA	0.46
LOSA	0.94
TOTAL	3.25

ACERO	Kg
MALLA Ø 4.2	1.78
Ø 6	42.99
Ø 8	59.60
TOTAL	104.37

CORTE 1-1 ENCOFRADO



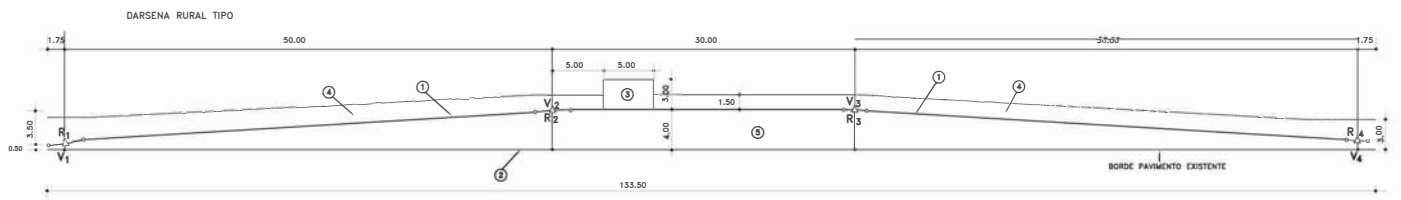
PLATEA



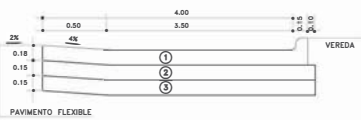
NOTA:

Superficie de muros de mampostería de ladrillo cerámico portante 18x18x33: 11.26 m²
 Superficie de revoque exterior e interior grueso fratasado y pintado: 25.32 m²
 Encadenado y losa de hormigón visto.

PLANO-2023-19539502-GDEBA-DPTPRODV



DETALLE DE ESTRUCTURA



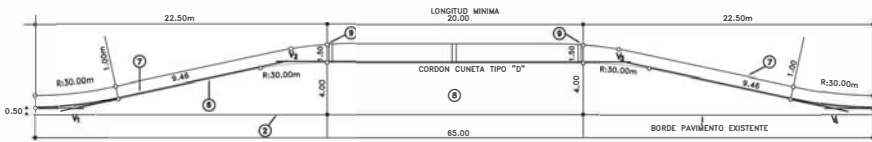
- ① PAVIMENTO DE H'S
- ② SUB-BASE DE SUELO-CEMENTO
- ③ MEJORAMIENTO DE SUB-RASANTE CON CAL

DETALLE DE ESTRUCTURA

PAVIMENTO DE H'S DE 18cm DE ESPESOR, INCLUIDO CORDON 55,42m³
 BASE DE SUELO-CEMENTO DE 0.15m DE ESPESOR (8X C.P.) 319,00m³
 MEJORAMIENTO DE SUB-RASANTE CON CAL EN 0.15m DE ESPESOR (4X C.U.V.) 319,00m³
 SUELO PARA ENSANCHO DE TERRAPLEN EN ZONA DE DARSENA 180,00m³
 VEREDA DE ALISADO DE CEMENTO 15,00m²

R ₁ -R ₂	30.00
Δ	6°39'00"
T	175
E	005
D	3.48
R ₂ -R ₃	50.00
Δ	4°00'15"
T	175
E	012
D	3.48

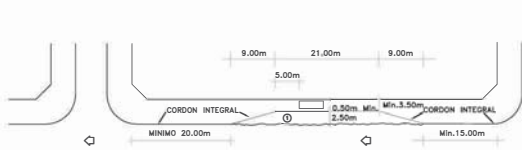
DARSENA URBANA TIPO (Segun Plano F-1-74)



R ₁ -R ₂ -R ₃ -R ₄	30.00
Δ	12°50'08"
R	30.00
T	3.37
E	0.19
D	6.72

- ① PINTURA REFLECTANTE PARA DEMARCAACION HORIZONTAL.
- ② BORDE PAVIMENTO.
- ③ VEREDA DE LAJAS 0.50 x 0.50.
- ④ BANQUINA.
- ⑤ PAVIMENTO A DEFINIR.
- ⑥ CORDON CUNETTA TIPO "D".
- ⑦ VEREDA MOSAICO CALCAREO.
- ⑧ PAVIMENTO DE H' SIMPLE.
- ⑨ DESAGUES.
- ⑩ PAVIMENTO DE HORMIGON CON CORDONES INTEGRALES CUNETTA
- ◀ SENTIDO DEL TRANSITO

PLANO TIPO DE DARSENA PARA APEADERO DE PASAJEROS (Zona Urbana)



NOTA: La ubicación y dimensiones de fallas de la darsona serán verificadas por la Inspección de obra por cada caso en particular

* NOTA: El correspondiente unifica los planos F-1-74; F-1-75; F-1-75 b de darsona tipo



G O B I E R N O D E L A P R O V I N C I A D E B U E N O S A I R E S
2023 - Año de la democracia Argentina

**Hoja Adicional de Firmas
Plano Importado**

Número: PLANO-2023-19539502-GDEBA-DPTPROD

LA PLATA, BUENOS AIRES
Lunes 15 de Mayo de 2023

Referencia: PLANOS OBRA: REHABILITACIÓN Y CONSERVACIÓN DE RUTAS PROVINCIALES
RECONSTRUCCIÓN DE LOSAS DE HORMIGÓN EN JURISDICCIÓN DEL DEPARTAMENTO
ZONAL I - ARRECIFES PARTIDOS: COLÓN - RAMALLO - SAN NICOLÁS - SAN PEDRO

El documento fue importado por el sistema GEDO con un total de 3 pagina/s.

Digitally signed by GDE BUENOS AIRES
DN: cn=GDE BUENOS AIRES, c=AR, o=MINISTERIO DE JEFATURA DE GABINETE DE MINISTROS BS AS,
ou=SUBSECRETARIA DE GOBIERNO DIGITAL, serialNumber=CUIT 30715471511
Date: 2023.05.15 12:17:41 -03'00'

Ricardo Luis Ollier
Secretario Administrativo
Departamento Proyectos
Dirección de Vialidad

Digitally signed by GDE BUENOS AIRES
DN: cn=GDE BUENOS AIRES, c=AR, o=MINISTERIO DE
JEFATURA DE GABINETE DE MINISTROS BS AS,
ou=SUBSECRETARIA DE GOBIERNO DIGITAL,
serialNumber=CUIT 30715471511
Date: 2023.05.15 12:17:42 -03'00'